



Power and productivity for a better world

ABB Korea profile

Power and productivity for a better world

보다 나은 세상을 위한 전력 공급과 생산성 향상, 그것이 곧 ABB가 존재하는 이유입니다. ABB 그룹은 전력 및 자동화 기술 분야의 세계적인 선도 기업으로서 환경에 미치는 영향을 최소화하며, 나아가 고객이 직면한 도전과 난제를 해결하기 위한 다양한 제품과 솔루션을 제공하고 있습니다.

Contents

04	CEO's Message
06	About ABB Group
08	About ABB Korea
10	R&D for ABB technology
12	Power technology
16	Automation technology
20	Businesses
22	Power Products
24	Power Systems
26	Discrete Automation and Motion
28	Low Voltage Products
30	Process Automation
32	Cheonan factory
38	Sustainability at ABB

CEO's Message



최민규
ABB 코리아 대표이사 · 사장

안녕하십니까.

ABB는 변화하는 글로벌 트렌드를 파악하고 향후 우리 고객들에게 미치는 영향을 예상하여, 제품과 솔루션에 반영하기 위해 노력하고 있습니다.

2050년에는 90억 명이 넘는 전 세계 인구증가에 따른 자원 부족, 그리고 개발도상국의 급속한 경제 성장, 국가 간 활발한 물품 및 자원 교역 등 많은 변화가 생깁니다. 이러한 변화에 따라 혼잡을 보다 최소화하고 소음공해나 유해가스 배출을 줄이는 운송방법과 청정에너지를 통한 전기생산의 필요성이 더욱 높아질 것으로 예상됩니다. 또한 디지털 시대의 도래와 함께 보다 방대한 데이터 저장용량이 폭발적으로 증가하게 될 것입니다.

효율적인 에너지의 사용과 각종 산업과 유틸리티 부문에서 생산성을 높이는 것은 이제는 더 이상 선택이 아닌 필수가 되어가고 있습니다. 아울러 기후변화에 대한 이슈는 단순히 사회적 문제가 아닌, 우리 모두의 생존을 위해 환경의 영향을 최소화하기 위한 적극적인 노력을 필요로 하고 있습니다. 예를 들어 휘발유로 구동되던 차들이 점차 전기차로 대체되는 등 많은 산업 및 일상에서 전기화 현상이 두드러질 것입니다.

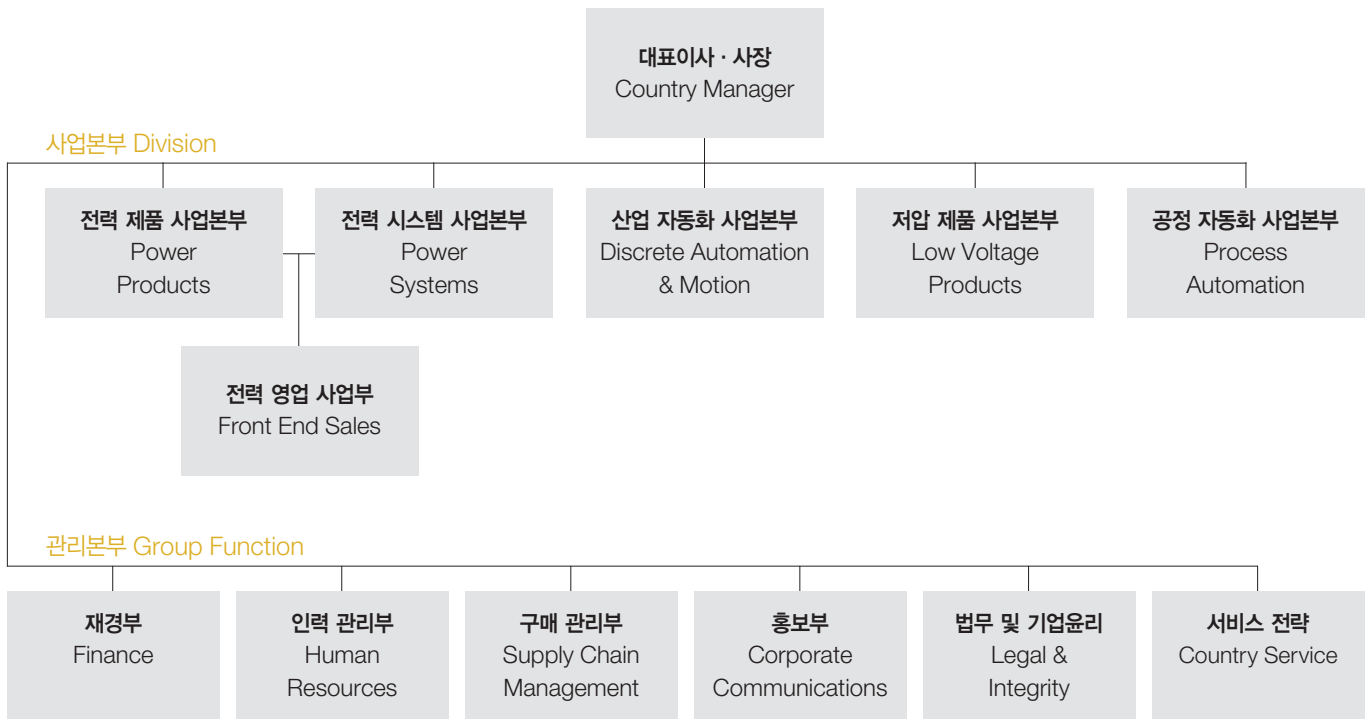
ABB는 전 세계적으로 전력과 자동화 기술에 있어 명실공히 최고로 입증된 엔지니어링 기업입니다. 130년의 기술 역사에서 세계 최초로 시도된 각종 기술 노하우와 경험을 통해 고객과 사회가 필요로 하는 부분을 먼저 파악하고, 끊임없는 기술 연구개발과 각 나라의 우수한 성공사례를 공유함으로써 해결책을 제시하고자 합니다.

한국시장과 한국기업이 이루어 온 성장과 높은 경쟁력에 전 세계가 주목하고 있습니다. ABB 그룹 내에서 ABB 코리아는 한국의 발전과 함께 그 위상이 높아지고 있습니다. 고객과 함께 성장하는 기업, 그리고 고객의 기대를 넘어서는 ABB가 되기 위하여 최선을 다할 것을 약속 드립니다.

감사합니다.

최민규
ABB 코리아 대표이사 · 사장

Organization



Business Principles

Responsibility | 책임

책임을 다하는 자세
규정 및 의무, 모범사례의 준수
언행일치의 생활화
도덕적 책임을 통한 약속이행

Respect | 존중

문화차이와 다양성의 인식
격려와 지원을 통한 동료에 발취
공정하고 정직한 자세로 상호존중
동료에 대한 이해와 배려

Determination | 결단

고객과 회사를 위한 원-원 달성
끝까지 완수하는 자세
최선의 결과를 위한 노력
결정에 따른 실천과 우수한 리더십

ABB의 기업문화는 책임, 존중, 결단이라는 3가지 원칙으로부터 출발합니다.
건전한 기업으로서의 의무와 책임을 다하며 지역사회와 더불어 긍정적 가치를 창출하기 위해 노력합니다.

About ABB 그룹



전력 및 자동화 기술 분야를 선도하는 세계적 기업 ABB는 오랜 역사와 기술, 특화된 노하우를 바탕으로 공공기관, 기업고객을 위한 전력 기술 및 자동화 기술 제품, 최적의 시스템과 솔루션, 일련의 서비스를 제공합니다.

ABB를 통해 가능해지는 전력망의 신뢰도 및 생산성을 높이는 것은 전반적인 에너지 효율성의 향상으로 이어집니다. 송배전, 각종 시스템 및 제품에서 발생하는 에너지 누수를 최소화하고 가장 이상적인 환경으로 최적화함으로써, 공공의 이익과 산업 전반의 발전을 도모합니다.

광범위한 글로벌 네트워크의 운영

스위스 취리히에 본사를 두고 있는 ABB는 전 세계 100여 개 국가 145,000명의 직원들과 함께합니다. ABB의 주식은 취리히, 스톡홀름, 뉴욕의 증권거래소를 통해 거래됩니다.

전력 기술 및 산업 자동화 분야의 리더

혁신과 품질을 최우선으로 여기는 ABB는 폭넓은 기술력과 노하우, 글로벌 네트워크를 통해 고객이 최신 전력 기술과 산업 자동화의 솔루션 및 시스템에 쉽게 접근할 수 있도록 합니다.

고객의 수익창출과 성장을 지향하는 경영

가치 기반의 리더십, 성능 지향에 주목하는 ABB는 전력 기술 및 자동화 기술을 통해 고객의 유기적인 수익 창출과 성장이 가능하도록 돕습니다.

About ABB 코리아



ABB 코리아는 그룹의 앞선 경영철학과 기술력을 바탕으로 세워진
글로벌 기업입니다. 언제나 관련 산업계의 세계적 트렌드를
가장 먼저 이해하는 것은 물론, 다양한 고객의 수요를 한 발 앞서 예측하고
대응함으로써 지속적인 성장을 이어나가고 있습니다.

ABB 코리아는 서울의 본사와 천안의 2개 공장,
부산에 위치한 2개의 사무소를 운영하고 있으
며, 약 900여 명의 직원이 근무하고 있습니다.
이울러 홍보관(Customer Center)을 통해 전
사업부의 제품을 소개함으로써 고객 여러분께
한 걸음 다가서고 있습니다.

효율적인 수평적 조직구조

실무진과 최종 의사 결정자까지 효율적 프로세
스와 시스템을 통해 연결되어 있어 빠른 승인과
정과 함께 신속한 의사 결정이 가능합니다.

정기적 기업윤리 강화 교육

그룹차원의 정책에 따라 준법 및 법무 부문을
강화하고, 무결점을 지향하는 기업윤리를 시행
하고 있습니다. 그와 관련해 매년 임직원 및 협
력업체 교육을 시행합니다.

생산기지로서의 역량 증대

1998년 7월 천안공장의 설립을 바탕으로 국내
전기 제품의 생산활동을 시작했으며, 2008년
2월에 준공된 제2공장을 통해 또 다른 도약의
발판을 마련하였습니다.

R&D for ABB technology



ABB가 세계시장을 선도해 나아가는 원동력은 지속적인 연구개발입니다. 특화된 HVDC 송전, GIS가 사용된 세계 최초 변전소, 드라이브에 적용된 DTC 기술, 최초의 산업용 로봇 등 많은 부문이 ABB의 기술 혁신으로부터 탄생했습니다.

전력 및 자동화 기술 분야를 선도하는 글로벌 리더

ABB의 앞선 전력 및 자동화 기술은 우리 곳곳에서 이미 이용되고 있습니다. 농작물 재배를 위한 관개 시스템, 빌딩과 아파트에서 일반 사용 전력으로 변환해주는 변압기, 천문학자가 우주관측을 위해 사용하는 분석기에 이르기까지, 보다 나은 삶을 위해 기여합니다.

환경친화적으로 산업 생산성을 높이는 혁신의 연구

환경 영향을 줄이면서 전력 신뢰도를 높여 고객의 경쟁력을 향상시키는 것. 그것이 바로 ABB가 지향하는 혁신의 목표입니다. 세계적으로 분포되어 있는 선진기술연구소 소속 8,500여 명의 전문 연구인력들이 ABB 연구개발의 혁신을 담당하며 오늘도 땀 흘리고 있습니다.

글로벌 연구센터와 산하조직의 막강한 경쟁력

중국, 독일, 인도, 폴란드, 스웨덴, 스위스, 미국 등 7개국에 위치한 ABB 그룹의 주요 연구센터와 사업부 산하 연구개발 조직들은 지금 이 순간에도 다양한 분야의 혁신적 기술 연구를 이어나가고 있습니다. 그것은 전 세계 고객의 다양한 요구를 충족해드리는 밑거름이 됩니다.

세계 최고 대학 및 연구기관과의 긴밀한 공조

ABB의 연구 개발센터는 전 세계에 걸쳐 분포되어 있습니다. 빠른 성장세를 나타내는 인도, 중국에서의 연구를 늘리고 미국에서의 입지를 강화하고 있습니다. 또한 카네기 멜론, MIT, 캠브리지 대학 연구소를 포함한 세계 최고의 대학 및 저명한 연구 기관 70여 곳과 긴밀히 공조하고 있습니다.

전력 기술 연구개발

Global Lab Power

ABB는 스위스와 스웨덴, 미국, 폴란드, 중국에 글로벌 연구소를 운영합니다. 각 사업 부문과 관련된 최고 수준의 광범위한 전문 지식을 통해 다양한 기술 프로그램을 운영하고 있습니다.

자동화 기술 연구개발

Global Lab Automation

ABB의 글로벌 자동화 기술 실험실은 산업 IT 제품과 시스템, 솔루션에 대한 R&D를 통해 새로운 기술 개발을 담당합니다. 이는 고객의 자산 생산성을 극대화함으로써 비용 및 환경영향을 최소화하는 것을 목표로 하고 있습니다.

진행 중인 연구분야

Active Current Research

기술의 발전은 곧 소프트웨어와 연관되어 있다고 해도 과언이 아닙니다. ABB는 미래 시장의 일반적인 플랫폼과 기준이 될 획기적 제품과 서비스를 구현하기 위해 오늘날 다음과 같은 연구 개발에 앞장서고 있습니다.

- 산업 소프트웨어 시스템
- 제어 및 최적화
- 센서와 신호처리
- 메카트로닉스
- 산업용 통신

전력 기술

Power technology

ABB 전력기술은 안전하고 효율적인 발전과 송전, 그리고 배전을 위한 솔루션을 공급하고 있습니다.

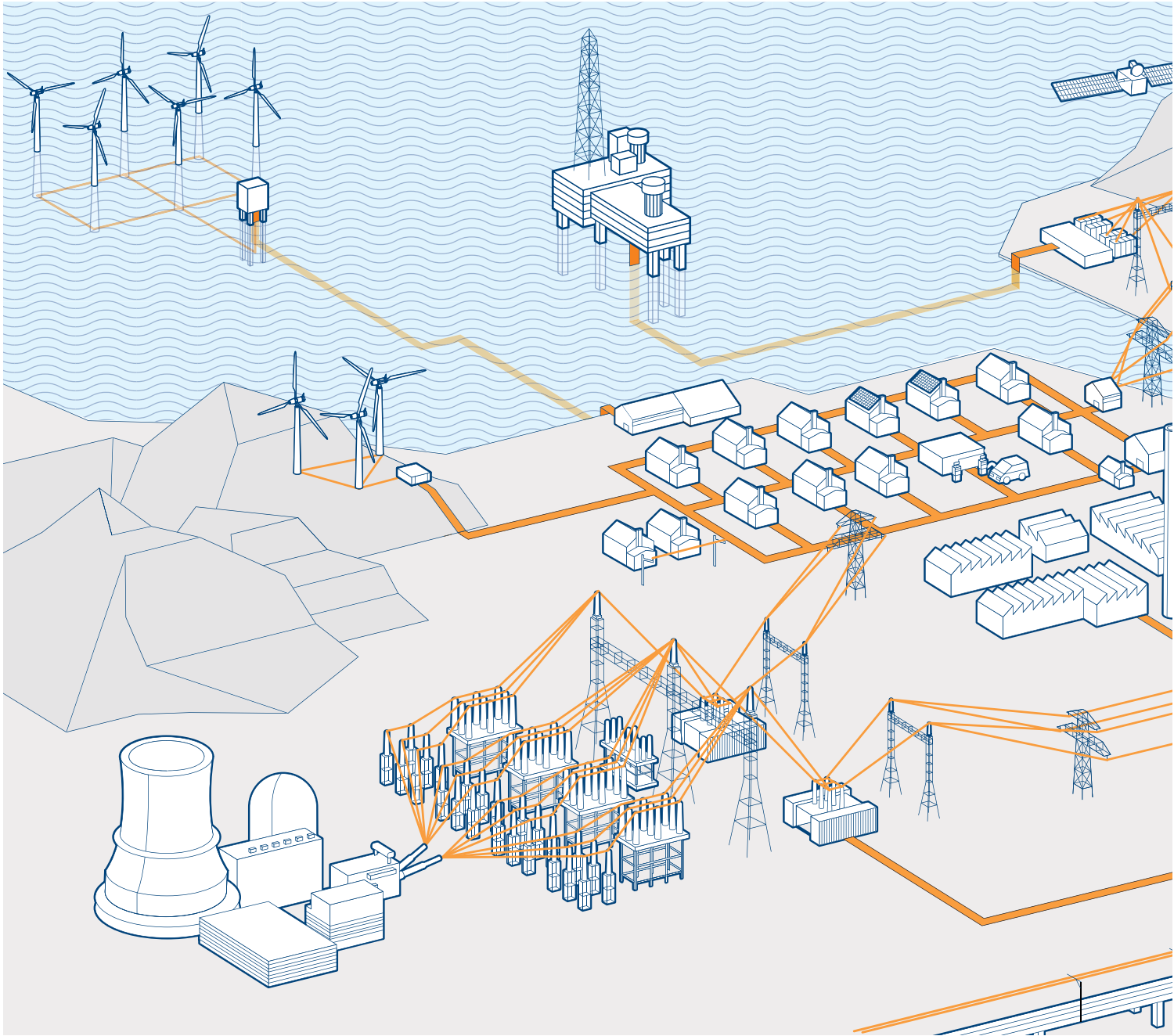
또한 ABB 솔루션은 산업, 상업시설, 각종 유틸리티에 걸쳐 생산성을 향상시키기 위해 사용됩니다.

먼 거리에 있는 신재생 에너지를 전기에너지로 변환하고, 생성된 전기에너지가 육상으로 이동되는 동안 소실되는 것을 최소화하는데 ABB 기술이 기여합니다.

도심까지 이어진 전력 네트워크는 보다 효율적인 감시와 관리를 통해 안정적으로 전력을 사용할 수 있도록 돕습니다.



ABB의 전력 연계를 통해 불안정하고 예측 불가능한 풍력에너지가 신뢰할 수 있는 안정적인 전력으로 바뀝니다. ABB의 기술은 단일 전력 케이블만으로 수많은 곳에 전기를 공급합니다.



활성화 및 제어가능 전력 플랜트

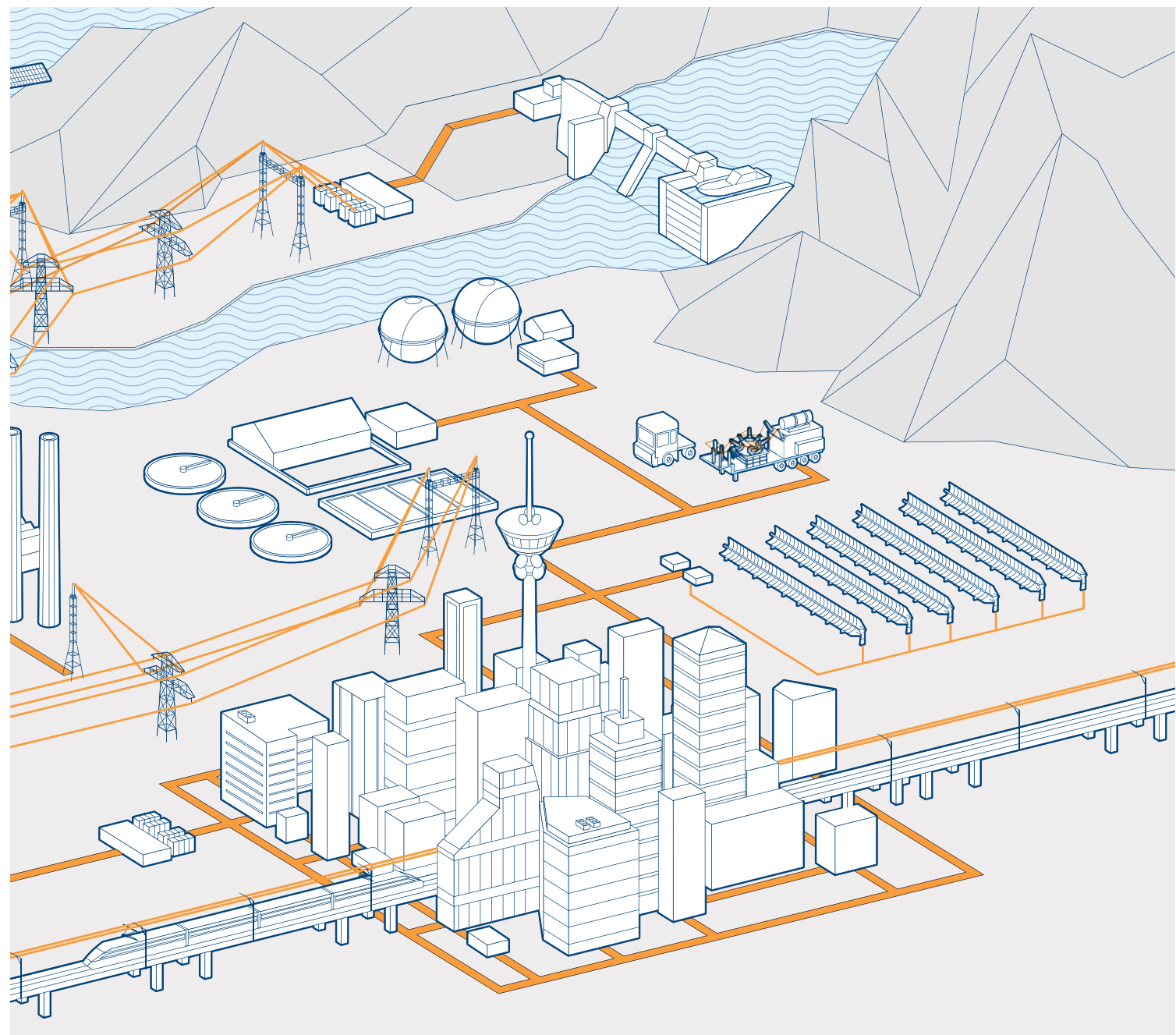
전력 플랜트의 모든 기기가 어떠한 에너지 환경에서도 최상의 효율성을 발휘하도록 하는 것이 목표입니다. 130년의 경험과 방대한 관련기술의 터전 위에서, ABB는 모든 종류의 발전 플랜트에 제어, 계측 기술과 더불어 완벽한 전기적 자동화 솔루션을 제공합니다.

송전

업계를 선도하는 기업으로서 ABB의 송전 기술은 독보적입니다. 장거리 송전에도 손실을 최소화하는 것은 물론, 안정적이며 높은 효율성을 제공합니다. HVDC, HVDC Light, FACTS 및 케이블 시스템과 같은 기술을 포함하여 1,000kV에 이르는 UHV(Ultra-High Voltage) 및 고압 솔루션은 지상, 지하 및 수중 송전에 이르기까지 원활한 전력운송을 지원합니다.

변전소

송배전 변전소는 서지 흡수기, 보호기기, 스위치 기어 및 차단기와 같은 초고압/고압 기기와 함께 전력의 공급을 가능케 합니다. 변압기는 목적에 맞춰 다양하게 전압을 높이거나 낮출 수 있습니다. 반면에 특수한 자동화 시스템은 변전소 내에서 전력의 흐름을 보호하고 최적화합니다.



네트워크 관리

네트워크 관리 시스템은 각종 설비들이 전력망에서 수백 수천 지점을 통해 데이터를 모으고, 저장하며 분석하게 합니다. 네트워크 제어, SCADA 및 유틸리티 통신과 같은 시스템은 보다 진보된 어플리케이션으로 발전과 송배전에 대한 실시간 감시 및 제어를 가능케 하고 있습니다. 아울러 산업 및 철도 네트워크에도 유용하게 사용됩니다.

서비스

ABB는 컨설팅, 수리, 정비 및 개선과 유지 보수 서비스부터 완벽한 자산 관리 솔루션에 이르기까지 전반적인 에너지 밸류 체인을 아우르는 서비스를 제공하고 있습니다. 설치된 전기 시스템 및 장비에 대한 ABB의 다양한 지식을 통해 전력 제품 및 시스템은 타의 추종을 불허하는 디자인으로 개발되며, 노후 설비를 수리하고 개량 및 개선합니다.

자동화 기술

Automation technology

ABB의 자동화 기술은 모터의 효율적인 제어를 위해 드라이브가 설치된 각종 산업, 전력 네트워크가 이용되는 유원지, 지능형 빌딩 시스템이 적용된 일반 가정 등 여러 분야에서 광범위하게 적용됩니다.

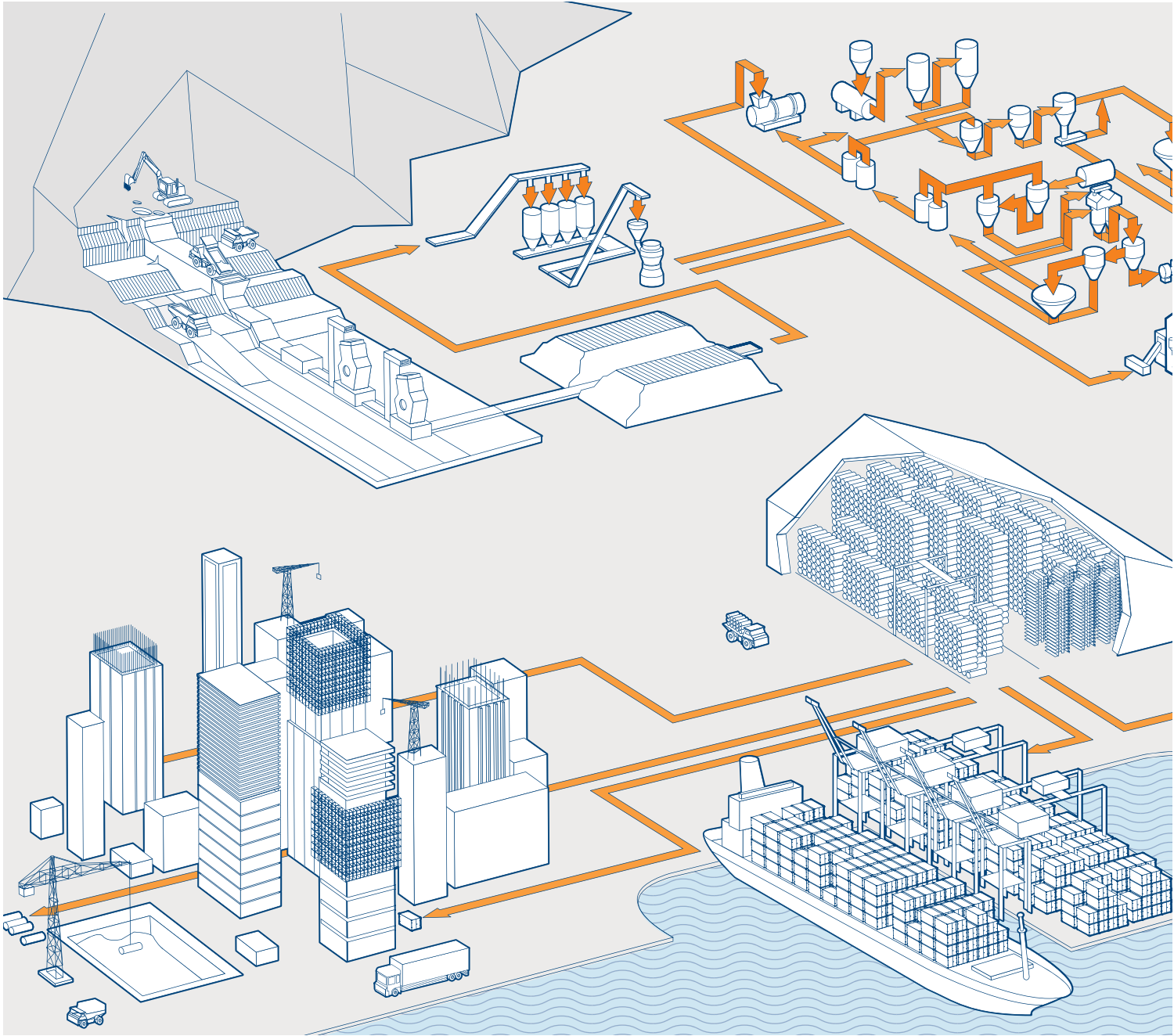
적은 비용투자로 우수한 제품을 생산하기 위해서는 공정 최적화가 필요합니다. 숙련된 경험을 바탕으로 세계적인 엔지니어링 기술을 보유한 ABB는 다양한 산업의 공정 최적화를 실현하고 있습니다.

ABB가 공급하는 제품은 가정의 전등 스위치로부터 산업용 로봇에 이르기까지 다양합니다.

고효율 제품과 각 제품 간의 유기적 통합 및 연계를 바탕으로 생산성 향상을 이끌고, 에너지 소비를 줄입니다.



ABB의 드라이브는 모터에 소모되는 에너지 소비량을 50%까지 절감시킵니다.
 또한 원거리에 위치한 장비에 유지보수가 필요할 경우, 원격 모니터 서비스가 이를 자동으로 알립니다.
 제어 시스템 기술은 복잡한 도시철도 시스템이 제 시간에 정확하게, 보다 안전하게 운행되도록 합니다.



플랜트 전기화 및 에너지 관리

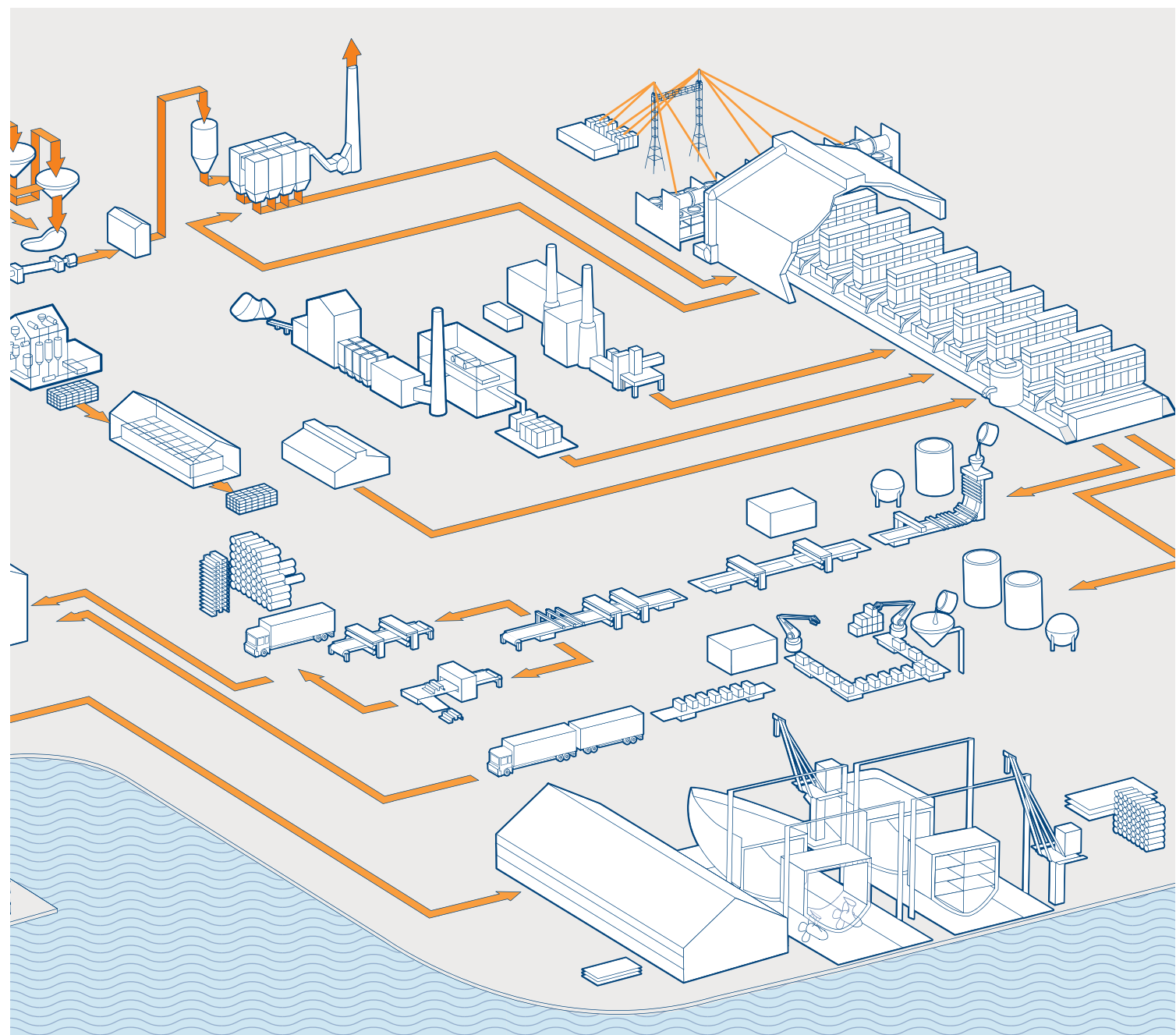
ABB의 전기화 솔루션은 전기를 제조 공장과 공정 플랜트에 안전하고 효율적으로 공급 및 분배합니다. ABB 드라이브는 산업현장에 쓰이는 에너지 소비량을 감소시켜 비용절감 효과를 이끌어냅니다. ABB의 에너지 관리 시스템은 최저 에너지 소모와 배분 손실의 최소화, 향상된 발전 효율을 통해 고객의 에너지 사용비를 줄이고 탄소배출을 5~15%까지 낮춥니다.

공정 자동화 및 데이터 수집

ABB의 자동화 시스템은 생산성과 에너지 효율성을 향상시키고 작업장을 안전하게 유지합니다. 또한 고객 서비스와 품질을 향상시키며, 산업 공정에 있어 최적의 스케줄 관리와 수행을 통해 생산 비용을 절감시킵니다. ABB의 계측기기는 압력, 온도, 유량 등 필수 파라미터를 실시간으로 측정합니다. 온라인 분석기는 생산품질과 배기가스를 관리할 수 있도록 위험한 공정을 모니터링 합니다.

자재 운반 및 로봇

ABB의 드라이브 및 모터는 팬, 펌프, 압축기, 컨베이어, 크레인 등 다양한 어플리케이션의 에너지 효율성을 높입니다. 또한 ABB 드라이브, 모터, PLC 등으로 통합된 크레인 시스템은 선박 및 산업 어플리케이션의 크레인을 효율적이며 신속하게 제어합니다. 전 세계에 걸쳐 160,000대가 설치된 ABB의 로봇은 민첩성과 정확성으로 용접, 포장, 페인트, 조립, 자재 운반 등 제조업의 다양한 어플리케이션에 활용됩니다.



보호 및 제어

ABB의 저압 차단기, 스위치 및 제어기기는 사람과 건물, 장비를 전기 과부하로부터 보호하는 역할을 담당합니다. ABB의 보호기기와 와이어링 액세서리, 엔클로저, 케이블 시스템은 빌딩 설비를 제어하고 보호합니다. 또한 ABB 지능형 빌딩 자동화 시스템과 통합시키면, 에너지 소모는 자동적으로 조명, 난방 및 환기를 조정하여 최적화 상태로 제어됩니다.

서비스

ABB 서비스는 고객이 자동화 시스템과 장비 운영을 향상시키도록 돕습니다. Life cycle 서비스를 통해 예방·예측·수정되는 데 필요한 유지 관리와 설치된 자동화 기기를 지속적으로 진화시킵니다. 컨설팅 서비스는 고객이 에너지를 적게 사용하게 하고 공정의 효율성과 높은 신뢰성을 보장합니다. 풀 서비스 계약을 통해 ABB는 플랜트의 유지관리 활동을 엔지니어링, 계획 및 관리하는 서비스까지 제공합니다.

산업 혁신을 이끄는 ABB의 사업본부



ABB의 각 사업본부는 유기적인 협력을 통해 고객 중심의 가치를 창출합니다. 전력과 자동화 기술을 핵심으로 하는 5개 주력 사업본부는 세계 시장을 선도하는 첨단 제품과 서비스를 통해 혁신을 이끌고 있습니다.

현재는 물론 미래에도 적용 가능한 ABB의 기술력은 하루아침에 이루어진 것이 아닙니다. 그것은 오랜 역사와 경험, 그리고 고객과의 긴밀한 소통, 마케팅과 비즈니스 부서들의 열정, 지속적인 연구개발 노력으로 완성됩니다.



전력 제품 Power Products



ABB는 가스, 전력 등 유틸리티 산업 및 일반 산업계의 고객들에게 배전 장치와 관련한 신뢰성 및 안전성을 겸비한 스마트 기술을 제공하고 있습니다. ABB의 제품, 시스템 그리고 서비스는 완전한 엔지니어링 솔루션의 한 부분으로 고객 만족을 실현하고 있으며, 아울러 엔지니어링 전문기업 또는 건설 부문의 EPC사 그리고 OEM 기계 제조사와 시스템 판매 업체

에도 공급됩니다.

특화된 여러 시장 상황과 요구에 맞춘 ABB의 전력 제품은 다양한 고객의 기대를 충족시키고 있습니다. 또한 환경에 대한 영향을 최소화하기 위해 각종 유해가스 사용을 줄이는 연구와 기술개발을 지속적으로 병행하고 있습니다.

수배전 (Medium Voltage Products)

ABB는 국내외 모든 산업 분야, 상업 분야 및 전력 설비 사업 분야에서 다양한 고객의 요구를 충족시키고 있습니다. 첨단 기술을 적용한 고압 및 저압 수배전반을 전 세계에 공급함으로써 전기 분야에서 세계적인 선두주자로 자리잡고 있습니다.

고압 배전반 (Medium Voltage Switchgear)

- 공기 절연형 고압 폐쇄 배전반 (Air Insulated Switchgear)
- 가스 절연형 고압 폐쇄 배전반 (SF6 Gas Insulated Switchgear)
- 서비스 (Service)

모듈화 시스템 (Modular Systems)

- E-House

고압 기기 및 부품 (Apparatus)

- 고압 차단기 및 고압 접촉기 (Circuit Breakers & Contactors)
- 퓨즈 (Fuses and Cutouts)
- 서지 흡수기 (Surge Arresters)
- 전압 지시기 (Voltage Indicators)
- 계기용 변성기 및 센서 (Instrument Transformers & Sensors)
- OEM 스위치기어 키트 및 부품 (OEM Switchgear Kits & Parts)
- 철도 전력용 개폐기 (Railway Load Break Switch)
- 스위치 및 단로기 (Switches & Disconnectors)

전력 제품 사업본부는 국내외 모든 산업, 상업, 전력 설비 사업 분야에서 사용되는 고압 배전반, 고압 기기 및 부품, 배전 자동화 제품, 변압기 제품을 제공함으로써 고객의 요구를 충족시키고 있습니다. 또한 고효율 변압기, 풍력 및 태양광발전용 변압기의 보급을 통해 친환경 재생 에너지 사업에도 앞장서고 있습니다. 모두 3개로 세분화되어 있는 각 사업부를 통해 제품 성능보장과 수명연장에 필요한 모든 서비스를 제공합니다.

- 진공 인터럽터 및 Poles (Vacuum Interrupters & Poles)
- 사고 전류 제한장치 (Is-Limiter)
- 초고속 아크소호용 접지스위치 (UFES)

배전 자동화 장치 (보호 및 제어)

(Distribution Automation (Protection & Control))

- 경보 처리 장치 (Alarm Handling)
- 배전 자동화 솔루션 (COM600)
(Distribution Automation Solution (COM600))
- 기계식 보호 계전기 (Electromechanical Relays)
- 원자력용 정지형 계전기 (1E 등급)
(1E Class Solid State Relays for Nuclear Power Plant)
- 테스트 스위치류 (Test Switches)
- 고속 절체 장치 (High Speed Busbar Transfer Device)
- 다기능 보호 계전기 (Multi Purpose Protection Relays)
- 아크 보호 장치 (Arc Protection Solution)
- 전력 관리 시스템
(PML630/cPMS, Compact Power Management System)

변압기 (Transformers)

세계 시장 점유율 1위인 ABB 변압기는 고효율, 풍력발전용, 태양광발전용 변압기 등 친환경 재생 에너지 사업에도 앞장서고 있습니다.

절연계급 : B.F.H중

유입 변압기

- 전력용 유입 변압기 (~2000MVA : ~1000kv AC/+ -800kv DC)
- 배전용 유입 변압기 (~725kV, 63MVA)
- PDA 변압기

건식 변압기

- 진공주형 몰드 변압기 (~72.5kV, 63MVA)
- VPI, VPE, Resibloc

특수 변압기

- 고효율 변압기 (산자부인증) • 정류기용 변압기 • 철도용 변압기
- 3권선 변압기 • 태양광발전용 변압기 • K-Factor 변압기
- 여자용 변압기 • 수냉식 변압기 • 선박용 변압기 • 단권 변압기
- 접지용 변압기 • 풍력발전용 변압기 • 안정권선 변압기
- 특수주파수 (50/60Hz) 변압기 • 로용 변압기 • OLTC 변압기 (건식)

Unigear type ZS1



Modular Systems



VCB



COM600



진공주형 몰드 변압기



전력 시스템 Power Systems



발전 (Power Generation)

발전 플랜트 자동화 시스템 (Plant Automation Systems)

- 계측기 및 밸브 (Instrumentation and valves)
- 분산제어 설비 (Distributed control systems)
- 보일러 및 터빈 제어 (Boiler and turbine control)

발전 플랜트 전기 시스템 (Plant Electrical Systems)

- 여자기, 보호 및 계층 동기 장치
(Excitation, protection and synchronization)
- 플랜트 관리 및 최적화 (Plant management and optimization)
- 플랜트 운영 및 관리 (Plant operations and maintenance)
- 환경적인 감시와 제어 (Environmental monitoring and control)
- 자산 수명 (Asset life cycle)
- 시스템 통합 (System Integration)
- 프로젝트 개발 (Project development)
- 엔지니어링 및 컨설팅 (Engineering and consulting)
- 설치 및 시운전 (Erection and commissioning)
- 수명 관리 (Life cycle management)
- 서비스, 현대화 (Service, modernization)

계통 관리 (Network Management)

에너지 시스템 운영 (Energy Systems Operation)

- 감시제어 시스템 (SCADA)
- 에너지 관리 시스템 (SCADA-EMS)
- 배전 관리 시스템 (SCADA-DMS)
- 발전 관리 시스템 (SCADA-GMS)
- 전력 거래 관리 시스템 (SCADA-MMS)
- 원격단말장치 (RTU)

유틸리티 통신 (Utility Communications)

- 광 네트워크 (Fibre Optic Networks)
- 마이크로웨이브 라디오 네트워크 (Microwave Radio Networks)
- 전력선 통신 (Power Line Carriers (PLC))
- 브로드밴드 네트워크 관리 (Broadband Network Management)
- 원격리보호 (Teleprotection)

변전소 자동화 시스템 (Substation Automation Systems)

- 차단기/단로기 제어 및 보호 시스템 솔루션
(Bay-control and protection solutions)

전력 시스템 사업본부는 풍부한 플랜트 자동제어 시스템 공급 및 설치 경험과 최첨단의 기술력을 바탕으로 국내외 다양한 발전 플랜트 건설과 시스템 교체 및 정비 프로젝트를 훌륭히 수행하고 있습니다. 또한 송배전, 전력품질 및 전력 계통 관리 자동화 분야에서 세계 시장을 선도하고 있습니다. 4개의 사업부를 통해 분산제어 설비(DCS)와 플랜트 최적화 및 자산 수명 관리를 비롯하여 ICE(Instrumentation, Controls and Electrics) 종합 솔루션과 SCADA 시스템, 변전소 및 변전소 자동화 설비, 그리고 다양한 그리드 시스템과 최고의 엔지니어링을 제공합니다.

- 발전기 보호 시스템 (Generator protection systems)
- 전력감시 시스템 (SCADA) 및 광역 보호시스템 솔루션 (Small SCADA systems and wide area protection solutions)

변전소 자동화용 제품 (Substation Automation Products)

- IEC 61850 기반의 제품 포트폴리오 (IEC 61850-compliant product portfolio)
- 원격 제어 및 데이터 연결을 위한 게이트웨이를 포함한 스테이션 레벨 제품 (Station-level products including gateways for remote control and data access)
- 송전용 보호 및 제어 IED (Transmission and sub-transmission protection and control IEDs)

변전소 (Substations)

송전 및 배전 변전소 (Transmission & Distribution Substations)

- AIS 및 GIS 변전소 (Air and gas insulated substations)
- 이동 변전소 및 지하 변전소 (Mobile and underground substations)
- 공장, 철도 및 풍력발전의 변전 및 배전 시스템 (Power distribution systems including substations for industrial plant electrification, railway power supply, wind farms)

서비스 및 자원 (Service and Support)

- 전력 시스템 이해, 컨설팅, 업그레이드, 개보수, 진단, 원격지원, 유지보수 및 교육 (Power system studies, consulting, upgrades and retrofit, diagnosis troubleshooting and support, remote services, maintenance, training)

그리드 시스템 (Grid Systems)

고압직류 송전 (HVDC) 및 HVDC Light

- 기존 계통 (AC 계통) 연계 (Asynchronous connections)
- 육상에서 해상 플랫폼 및 섬으로의 송전 (Power from shore to platforms and islands)
- 풍력 및 태양광 전력을 계통으로의 연결 (Connecting wind and solar energy to grid)

유연송전 시스템 (FACTS-Flexible AC Transmission Systems)

- 송전 용량 증대 (Increased transmission capacity)
- 전력 품질 (Power quality)
- 환경친화적으로 보다 나은 송전선 이용 (Better usage of transmission lines in an environmentally friendly way)

초고압 케이블 (High Voltage Cables)

- 지중 및 해저 AC 및 DC 케이블 (Underground and submarine AC and DC cables)

해상 풍력 발전 연계 (Offshore Wind Connections)

- 해상 풍력 발전소의 AC 및 DC 연계 (AC and DC connection of offshore wind farms)

전력 반도체 (Power Semiconductors)

- 바이폴라 및 바이모스 기술에 의한 송전 및 배전, 산업용 드라이브 및 트래션 어플리케이션 (T&D, industrial drives and traction applications with Bipolar and BiMOS technique)

컨설팅 및 서비스 (Consulting and Service)

- 전송 시스템 컨설팅 (Transmission system consulting)

Relion IED Series



중앙제어실



유연송전 시스템 (FACTS)



산업 자동화

Discrete Automation and Motion



저압 드라이브 (LV Drives)

저압 드라이브는 산업현장의 생산성과 에너지 효율성을 높이는데 일조하고 있습니다. 저하모닉 및 회생 드라이브 등 특화된 제품군을 두루 갖추고 있을 뿐 아니라, ABB의 최신 기술인 DTC(Direct Torque Control)가 적용되어 토크 및 속도를 정밀하게 제어합니다. 또한 다양한 옵션을 추가할 수 있고, 높은 유연성을 갖춘 소프트웨어 및 제품을 제공하여 다양한 산업 분야 및 어플리케이션의 까다로운 조건과 수요를 충족합니다.

- AC 기계 드라이브 (Machinery Drives)
- AC 표준 드라이브 (Standard Drives)
- AC 산업용 드라이브 (Industrial Drives)
- DC 드라이브 (DC Drives)
- 풍력 터빈 컨버터 (Low Voltage Wind Turbine Converters)
- 태양광 인버터 (Solar Inverters)
- PLC (Programmable Logic Controller)
- 소프트웨어 툴 (Software Tools)
- 에너지 절약 툴 (Energy Saving Tools)
- 서비스 (Service)

전력전자 및 고압 드라이브 (Power Electronics and MV Drives)

최신 전력 반도체 기술이 적용된 ABB의 전력전자 제품은 다양한 산업현장의 생산성 개선을 위한 최적화된 솔루션과 프로세스를 제공합니다. 또한 ABB의 고압 AC 드라이브는 고압 어플리케이션에서 안정적인 뿐 아니라 효율적인 성능을 발휘합니다. 낮은 에너지 손실과 정교한 프로세스 제어능력, 네트워크 친화성, 광범위한 서비스망 등은 ABB 고압 드라이브만의 장점입니다. 고압 드라이브 역시 DTC(Direct Torque Control) 기술로 토크와 속도를 정밀하게 제어할 수 있습니다. 시멘트, 석유화학, 오일 및 가스, 철강, 수처리 등 다양한 산업분야에 적용 가능합니다.

- 여자기 시스템 (Excitation Systems)
- 대용량 정류기 (High Power Rectifiers)
- 고성능 전력전자 (Advanced Power Electronics)
- 전력 변환기 (Converter Products)
- 전력품질 보상 시스템 (Power Quality Products)
- 전기자동차 충전 시스템 (EV Charging System)
- 고압 드라이브 (Medium Voltage AC Drives)

산업 자동화 사업본부는 산업현장의 생산성 및 에너지 효율화를 높이는 제품과 솔루션, 그리고 그에 수반되는 일련의 서비스를 제공합니다. 주요 제품인 저압 및 고압 드라이브, PLC, 모터, 제너레이터, 전력전자 제품, 산업용 로봇 등을 통해 각 산업 분야 및 어플리케이션에 적합한 모션과 제어 솔루션을 제공합니다. 산업 자동화 사업본부의 풍력 컨버터와 발전기는 업계를 선도하고 있으며, 태양광 인버터 출시 및 공급으로 신재생 에너지 발전에도 기여하고 있습니다.

모터 및 제너레이터 (Motors and Generators)

최고의 기술력과 최상급 원자재로 제작되어 열악한 환경에서도 신뢰할 수 있는 성능을 발휘합니다. 높은 신뢰성을 갖추고 있어 비용절감 및 효율적인 에너지 사용을 가능하게 하며 다양한 어플리케이션에 적용되고 있습니다. 특히 ABB는 IECEx 인증을 최초로 획득한 업체로서 산업 현장에서 안전하게 사용할 수 있는 다양한 방폭 모터를 제공합니다.

또한 ABB의 제너레이터 역시 다양한 산업현장의 어플리케이션에 적용될 수 있으며, 국제 기준을 따르고 있으므로 신뢰성을 보장합니다.

ABB는 Baldor Electric Company를 인수합병하여 NEMA 인증을 받은 모터를 공급하고 있습니다.

- 저압/고압 AC 모터 (Low/High Voltage AC Motors)
- 저압/고압 방폭 모터 (Low/High Motors for Explosive Atmospheres)
- DC 모터 (DC Motors)
- 서보 모터 (Servo Motors)
- 동기 모터 (Synchronous Motors)
- 동기 제너레이터 (Synchronous Generators)
- 풍력용 제너레이터 (Wind Power Generators)
- NEMA 모터 (NEMA Motors)

로봇 (Robotics)

ABB는 산업용 로봇 분야의 선두주자입니다. 용접, 핸들링, 조립, 도장, 패키징, 팔레타이징, 머신 텐딩 등 광범위한 제조 산업 전반에 로봇 및 로봇 소프트웨어, 주변장치, 모듈화 된 제조 셀들과 서비스를 제공합니다. 고객에게 최적화된 강력한 솔루션은 생산성 증대와 품질개선으로 제조 단가를 낮춤으로써 가격경쟁력을 갖출 수 있도록 돕습니다. 또한 ABB의 로봇은 열악한 환경에서도 작업이 가능하기 때문에 작업자의 안전확보에 기여하며, 작업환경 개선에 필요한 비용과 공정불량 발생률을 낮춥니다.

- 산업용 로봇 (Industrial Robot)
- 로봇 컨트롤러 및 소프트웨어 (Robot Controller and Software)
- 트랙 모션 (Track Motion)
- 포지셔너 (Positioners)
- 어플리케이션 장비 (Application Equipment)
- 도장 로봇 (Paint Robot)
- 도장 장비 (Paint Equipment)

저압 드라이브



PLC (AC500 & AC500-eCo)



고압 드라이브



로봇 (IRB 360)



고효율 모터



로봇 (IRB 120)



저압 제품

Low Voltage Products



전 세계적으로 21,200명이 저압 제품 사업본부에 근무하고 있으며, 설치된 제품을 금액으로 환산하면 무려 15조 달러 규모에 이릅니다. 35개국 70개의 공장에서 생산되는 약 150,000종의 제품 중 매일 백만 개 이상이 세계 각지로 유통되고 있습니다. 이처럼 저압 부문의 마켓리더로서 높은 시장 점유율을 가진 ABB의 제품들은 다양한 산업현장과 가정에서 사용되며 그 신뢰성을 인정 받는 등 높은 고객 만족도를 유지하고 있습니다.

또한 고객 만족을 위한 다양한 후속 활동을 전개하고 있습니다. 서비스와 관련한 'Life cycle management' 모델을 통해 제품수명을 체계적으로 관리함으로써 교체주기 최적화 등 품질 보증을 위해 노력하고 있으며, 50여 개국을 통틀어 1,000여 명을 가동하고 있는 서비스 채널은 고객의 요구에 적극적이고 신속하게 대응함으로써 제품의 신뢰도 향상에 기여하고 있습니다.

철도 산업



신재생 에너지 사업



빌딩 및 홈 자동화 시스템



저압 제품 사업본부는 전기적 과부하로부터 사람, 설비, 전자 장비를 보호하기 위한 다양한 제품을 공급합니다. 주요 제품으로는 저압 차단기, 스위치, 전자접촉기, 지능형 모터 컨트롤러, 배선 액세서리, 케이블 및 건물의 전기 설비 및 환기 시스템, 보안 및 데이터 통신 네트워크를 통합하고 자동화하는 i-bus® KNX 시스템이 있습니다. 또한 오랜 역사와 경험을 토대로 국내외 필수적인 기준들을 모두 충족시키는 저압 제품을 공급함으로써 OEM, 빌딩, 차단기와 스위치로부터 각종 컨트롤 제품에 이르기까지, 산업 전반의 효율성에 기여하여 명성을 쌓아가고 있습니다.

저압 시스템 (Low Voltage Systems)

저압 배전반 (Low Voltage Switchgear)

- IEC 60439-1/2의 국제표준 검증
- 컴팩트한 사이즈로 설치 면적의 최소화

모터 콘트롤 센터 (Conventional MCC)

- 디지털 보호장치, 감시제어장치 등 다양한 솔루션 제공
- 표준화된 시스템 제공 통한 다양한 확장성 제공

지능형 모터 콘트롤 센터 (Intelligent MCC)

- 통신기능을 통한 다양한 전력정보 관리
- 다양한 통신 프로토콜 제공

저압 제품 (Low Voltage Products)

저압 차단기군

- 기중 차단기 (Air Circuit Breakers)
- 배선용형 차단기 (Moulded Case Circuit Breakers)
- 초소형 차단기 (Miniature Circuit Breakers)

스위치류

- OS 퓨즈스위치 (Fused Switches)
- OT 부하개폐기 (Load Breaker Switches)
- 캠 스위치 (CAM Switches)

전자 접촉기군

- 블록형 전자 접촉기 (Block Contactors)
- 초소형 전자 접촉기, 릴레이 (Mini Contactors)
- DIN-rail 취부형 소형 전자접촉기 (Installation Contactors)
- 대용량 전자 접촉기 (Bar Contactors)

Din-rail 취부 제품군 (SPD, 전력량계 퓨즈홀더 등)

- 서지 흡수기 (Surge Arresters)
- 전력량계 (Electricity Meters)
- 퓨즈 홀더 (Fuse Holders)

전자식 계전기

- 전자식 타이머 (Electronic Timers)
- 로직계전기 (Logic Relays)
- 인터페이스 릴레이 (Interface Relays)
- 산업안전용 Safety 릴레이 (Safety Relays)

소프트 스타터

빌딩 자동화 시스템 (ABB i-bus® KNX)

단자대 및 와이어링 액세서리

- 단자대 (Terminal Blocks)
- 산업용 플러그, 소켓류 (Industrial Plugs & Sockets)

저압·고압 전기 기자재 (Thomas & Betts)

- 전력 유틸리티 제품 (Power and High Voltage)
- 접지 및 낙뢰 보호시스템 (Earthing & Lightning Protection)
- 전선관 및 케이블 글랜드 (Cable Protection Systems)
- 전기 접속 자재 액세서리 (Wire Termination & Management)
- 방폭 전기자재 및 등기구 (Hazardous Areas Solutions & Emergency Lighting)
- 케이블 트레이 및 채널 스트러트 (Wire and Cable Management)

지능형 분전반



저압 차단기



전자 접촉기



공정 자동화 Process Automation



마린 & 항만 (Marine & Ports)

전력과 추진 시스템의 세계적 선두 기술을 보유하고 있으며, 안정적이며 환경친화적인 솔루션과 서비스를 통해 운항비용의 절감 및 최적의 선박 수명을 보장합니다. 또한 방대한 경험을 바탕으로 고객의 어떠한 요구에도 능히 대처할 수 있는 선박용 솔루션이 마련되어 있습니다.

- 전기 추진 시스템 (Electric Propulsion)
- Azipod 추진 시스템 (Azipod Propulsion)

제지공정 시스템 (Pulp and Paper)

펄프 및 제지산업에서 쌓아온 공정 최적화 기술은 최소의 에너지로 최상의 제품을 생산하기 위한 해결책을 제시합니다. 공정을 효율적으로 측정하고 관리하여 이익을 극대화 할 수 있도록 합니다.

- 고효율 드라이브 시스템 (Sectional Drive Systems)
- 공정 및 품질 관리 시스템 (DCS & QCS)
- 제지 생산관리 전산 시스템 (CPM)
- 웹 이미지 시스템 (WIS)

유화공정 시스템 (Oil, Gas and Petrochemical)

화학, 육상 플랜트, 해상 플랫폼, 가스공정, 터미널, 액화 천연가스(LNG), 수송관, 정유 등 석유화학 산업분야에 솔루션을 제공합니다. 운영을 최적화하고 손실을 최소화하며 정보의 질과 흐름을 향상시키는 동시에 안전 및 환경 규정을 준수합니다.

- 분산제어 시스템 (DCS)
- 세이프티 시스템 (Safety Systems)
- 전기제어 시스템 (Power Management Systems)
- SCADA (Supervisory Control and Data Acquisition Systems)
- 터미널 자동화 시스템 (Terminal Automation Systems)
- 원거리통신 시스템 (Telecommunication Systems)
- Advanced Process Control
- Operator Training Simulator

공정 자동화 사업본부는 계측, 자동화 및 산업 공정의 최적화를 갖춘 제품과 솔루션을 제공합니다. 석유화학, 제지, 철강, 미네랄, 해양, 선박, 식품, 생명 등 각 산업의 특수성을 고려하여 최적화된 제품과 솔루션, 서비스를 제공합니다. 제어 시스템, 각종 분석 및 계측기기, 터보과급기에 이르기까지 공정 자동화 사업본부의 대상과 범위는 매우 다양합니다. 앞선 기술과 탁월한 제품으로 고객에게 자산 생산성 향상과 에너지 절감 효과를 제공합니다.

철강공정 시스템 (Metals)

철강 산업 전반에 걸친 공정 노하우를 바탕으로 열간 및 냉간압연기, 용련 플랜트, 공정 라인 및 1차 금속산업 부문의 선두적이고 전문적인 지식과 높은 수준의 시스템, 자동화 제품을 제공하여 품질과 생산성을 최적화합니다.

- 자동화 시스템 ((DCS, PLC) Rolling Mill control)
- 드라이브 시스템 (Drive Systems (Motor & Inverter, Converter))

제어기술 (Control Technologies)

공정 자동화의 핵심제품을 공급하며 또한 시멘트, 유리, 비철금속(구리, 아연, 알루미늄)의 생산 공정 자동화에 대한 축적된 노하우를 바탕으로 만들어진 최신의 라이브러리를 사용함으로써, 미네랄 공정에 특화된 최상의 자동화 솔루션을 제공합니다.

- 분산제어 시스템 (DCS)
- 세이프티 시스템 (Safety Systems)
- Mid-tier Control System : Freelance, Compact 800
- Recording & Control products
- Planning & Scheduling System : MES
- Automation Sentinel Program
- 제품 라이프 사이클 서비스 (Product life cycle service)

계측기기 (Measurement Products)

각종 산업에 다양한 계측기기, 계측기 응용 노하우를 제공함으로써 고객을 위한 효용을 극대화 할 뿐 아니라, 세계 최고의 현장계기 및 측정 모니터링, 그리고 분석 솔루션들을 공급합니다.

- 분석계측기기 (Analytical Measurement)
- 유량측정 (Flow Measurement)
- 현장계기 (Field Instruments and Devices)
- 형상제어 시스템 (Force Measurement)

터보차저 (Turbocharging)

선박, 발전기 등에 출력 500kW 이상 디젤/가스 엔진의 성능 및 효율을 향상시키는 터보차저는 배기가스를 줄여 대기오염을 최소화합니다. 전 세계 100여 개의 서비스 스테이션에서 24시간 신속한 서비스를 지원합니다.

- ABB Turbocharger 전기중 취급 (A100, TPL, TPS, VTR 등)
- 순정부품 판매 (Original Parts)
- 터보차저 정비 (Overhaul)
- 로터 수리 및 밸런싱 (Rotor Repair & Balancing)
- 재생 베어링 & 펌프 (CPEX, Bearing & Pump) 취급

조선 산업



제어시스템 (800xA EOW)



철강공정



계측기기



제지공정



차세대 터보차저 A100-L



전 세계 전력 및 자동화 기술의 생산허브 ABB 코리아 천안공장



세계적 수준의 기술력과 경험을 바탕으로, 연구개발에도 참여하고 있는 천안공장은 대한민국을 해외에 널리 알리는데 기여하고 있습니다.

또한 직원들이 국제적인 경쟁력을 가질 수 있도록 다양한 경험과 기회를 제공하며, 환경 및 사회 친화적인 활동을 통해 존경받는 기업이 되기 위해 노력하고 있습니다.



ABB 코리아 천안공장에서 생산되는 모든 제품들은 높은 안정성과 고객 만족도를 자랑합니다. 세계 시장을 선도하는 기업의 일원으로서 직원들의 자부심 또한 나날이 증가하고 있습니다.



천안공장은 ABB 코리아의 경쟁력입니다.
세계 최고의 제품을 생산하는
ABB의 모범적인 생산기지로서 그 역량을
십분 발휘하고 있습니다.

지속적인 성장과 대 고객 신뢰구축

1992년 출범한 이래 ABB 코리아는 지속적인 성장을 거듭해 왔습니다. ABB 그룹은 아시아에서 한국이 차지하게 될 중추적 역할과 가능성을 고려하여 투자와 지원을 아끼지 않고 있습니다. ABB 천안공장에서 생산되고 있는 제품은 우수한 품질과 합리적 제조일정으로 고객의 신뢰를 받고 있습니다. 또한 다양한 엔지니어링 능력은 고객의 요구를 보다 신속하게

적용하는 것은 물론 전 세계 성공사례를 접목함으로써 고객의 기대를 뛰어넘는 높은 만족도를 나타내고 있습니다.

무재해 운동 및 쾌적한 작업환경 조성

천안공장에서는 직원의 안전과 건강, 그리고 쾌적한 작업환경의 조성을 최우선 과제로 여깁니다. 1999년부터 시작된 무재해 운동을 기점으로 직원 안전을 체계적으로 관리하기 시작했으며 그 결과, 현재까지 '재해사고율 0%'라는 놀라운 성과를 거두고 있습니다. 안전 및 보건에 철저한 실행은 ABB가 지향하는 지속가능 경영의 일환이기도 합니다. 세분화한 단계별로 사소한 사고위험 가능성까지 체계적으로 관리하고 있습니다. 안전보건경영 시스템은 안전관리 담당자의 활동을 중심으로 전개되는 단순 안전보건 교육과 캠페인을 뛰어넘어, 최고 경영자로부터 모든 해당 임직원이 참여하는 전사적 활동으로의 확장을 의미합니다.

국제안전보건경영 시스템 인증 보유

천안공장에서 취급하고 있는 ABB의 전 제품은 노르웨이, 영국 등 유럽의 13개 인증 표준기관들이 공동으로 개발해 국제적인 안전보건 기준으로 통용시키고 있는 국제안전보건경영 시스템 OHSAS18001(Occupa-

고객의 가치창출과 효율적 사업환경을 지원하기 위해 노력하는 ABB 코리아.
그 중심에 천안공장이 있습니다. 국제적인 경쟁력을 갖춘 생산, 조립, 엔지니어링 능력을 통해
지속가능한 성장과 발전을 이뤄 나갑니다.

ABB 제조공장에서는 작업자의 안전과 제품 품질 향상을 위해 프로세스의 자동화를 실현하고 있습니다. 안전수칙을 준수하며 무재해 운동을 생활화함으로써,
작업현장에서 발생될 수 있는 모든 위험요인을 사전에 예측 및 예방하고 있습니다.



tional Health & Safety Assessment Series)을 인증 받았습니다. 국제안전보건경영 시스템은 산업재해 등의 위험을 예방하며 체계적으로 관리하여 지속적인 개선이 가능한 전사적 경영 시스템의 국제 인증서입니다. 또한 환경경영 시스템 ISO 14001, 품질 시스템 ISO 9001을 취득하여 국제적 수준의 안전 및 보건, 환경 친화적 기업 윤리를 실천하고 있습니다.

세계적 수준의 연간 생산능력 확보

저압 및 고압 스위치 기어를 각각 연간 2,500대, 저압 드라이브를 연간 1,000대 생산 및 조립할 수 있습니다. 건식 변압기의 경우 8,000 MVA가 가능합니다. 제1공장은 배전반, 드라이브, 제어 시스템, 저압 제품, 계측기기 제품, 산업용 로봇 등이 생산/조립/엔지니어링 되며, 제2공장은 몰드 변압기가 생산되고 있습니다.

세계 수준의 엔지니어링은 안전성과 최적화를 구현함으로써 고객의 자산 생산성 향상과 에너지 절감을 가능하게 합니다.



천안공장 내 모든 생산라인은 철저한 검사와 검수를 통해 완벽한 제품을 공급합니다.



전문적인 기술 노하우를 바탕으로 세세한 공정에 이르기까지 철저하게 관리합니다.



월드 변압기는 각 산업 분야에 걸쳐 풍부하고 광범위한 실적을 보유하고 있습니다. 그것은 숙련된 기술을 바탕으로 무결점 제품을 만들겠다는 직원들의 사명감을 통해 이루어집니다.





ABB의 혁신을 만나는 곳, 천안공장 홍보관 및 교육센터

홍보관 (Customer Center)

ABB 코리아는 2010년 말, 천안공장 내에 홍보관(Customer Center)을 개관했습니다. ABB의 전 사업본부가 생산하는 다양한 제품과 포트폴리오를 고루 만날 수 있는 공간으로, ABB 그룹 내에서도 매우 이례적이며 모범적인 사례로 알려져 있습니다. 실제 가동되는 제품의 시연을 통해 고객뿐 아니라 일반인들도 ABB를 보다 친근하게 접할 수 있는 기회를 제공합니다.

고객센터 내 전시 제품

- 스위치 기어 • MCC • 변압기 • E-House • Apparatus
- 분산제어 시스템 • Substation Automation System • 저압 제품
- 저압 시스템 • 드라이브 • 모터 • 산업용 로봇 • 각종 계장 제품



교육센터 (Education Center)

천안공장 내에 운영 중인 교육센터는 고객을 위한 다양한 교육 프로그램을 운영하고 있습니다. 홈페이지와 기업사보를 통해 매년 교육 일정 및 프로그램을 공지하고 있으며, 고객의 요청에 따라 추가적인 맞춤형 교육을 진행합니다. 교육 프로그램은 기본적인 교육 과정에서부터 전문가 과정에 이르기까지 다양하게 진행됩니다.

교육센터의 주요 교육 프로그램

- 제어 시스템 • 드라이브 (인버터) • PLC • 산업용 로봇





지속가능경영 Sustainability at ABB

직원의 안전과
사회공헌을
위한 노력

ABB에 있어 지속가능이란 회사의 성공과 발전, 환경에 대한 이해와 관리, 그리고 모든 이해관계 혜택이 되는 사회발전 사이에서 균형을 맞추는 것입니다. 임직원의 건강과 안전을 최우선으로 지향하며, 공통의 이윤과 가치창출을 위해 노력하는 협력업체와 지역 사회 모두에게 이로운 기업경영을 실천합니다.

환경친화적
제품설계 및
솔루션의 제공

ABB의 제품, 시스템, 솔루션 및 서비스는 설비의 신뢰성과 사업 생산성을 향상시킵니다. 생산 공정 중에 발생될 수 있는 환경에 대한 영향을 최소화할 수 있도록 환경친화적 기술과 제품을 공급합니다. 또한 제품을 합리적인 방법으로 수송하고 에너지와 재료의 사용을 절감시키며 위험 물질 사용을 단계적으로 중단해나갑니다.

국제 표준 준수
및 효과적
프로그램 수립

400명 이상의 지속가능 부문 담당자가 전 세계 360곳 공장과 지사에 배치되어 그룹 및 현지법인의 목표를 구현하고 있습니다. 제조시설 환경, 건강과 안전 위험 요소 관리에 ISO 14001 및 OHSAS 18001 국제 표준을 준수하는지 확인하며 명망 높은 외부 기관 및 대학들과의 긴밀한 협력을 통해 더 나은 프로그램 수립을 위해 노력하고 있습니다.

지속가능경영 우선사항 Sustainability Priorities

ABB는 고객과 사회 모두를 위해 지속가능경영을 실천하며, 장기적인 관점에서 모든 가치 사슬(Value Chain)에 적용하기 위해 다음과 같은 부문을 우선적으로 고려합니다.

- 에너지 효율 향상 및 탄소 배출 저하
- 세계 일류의 제품, 시스템, 서비스의 개발
- 현장에서 에너지 및 자원의 효율적 사용 및 절약
- 지역사회의 발전과 가치 증대에 기여
- 지속가능경영 실적 향상을 위한 임직원의 참여 강화
- 안전하고 쾌적한 작업환경을 위한 적극적인 노력

ABB는 지속가능경영의 중요성과 가치를 충분히 이해하고 사업 전반에 적용하기 위해 다양한 노력을 기울이고 있습니다. 그러한 지속가능경영의 토대 위에서 고객의 비즈니스는 보다 성공적인 결과를 얻을 수 있습니다.

준법 및 투명경영 About ABB Integrity

ABB는 청렴에 관한 엄격한 기준과 기업윤리를 수립하고 모든 임직원들이 따르도록 진행하고 있습니다. 여러 국가에 진출해 있는 ABB는 현지의 법령과 기업 정책을 완벽하게 준수하기 위해 최선의 노력을 다하고 있으며 한 치의 오점도 허락하지 않고 있습니다.

엄격한 기업윤리 및 청렴성 유지를 위한 ABB의 노력

행동 강령으로 모든 이해 관계자의 관계를 정립	직원들은 행동 강령을 인지하고 의무 교육 과정에 참여	위반 사항에 대한 무관용 원칙, 무결점 회사를 지향
---------------------------------	-------------------------------------	------------------------------------

기업윤리 핫라인 Business Ethics Hotline

ABB의 기업윤리 핫라인은 현지 관리를 통해 문제를 논의하는 것이 불편할 때 이용하는 직통전화 번호로, 불법적이거나 비윤리적인 행동에 대한 우려를 보고할 수 있습니다. 24시간 항시 이용 가능하며 번호 추적이나 녹음 장치를 사용하지 않고 모든 전화통화는 극비에 부치고 있습니다. 비윤리적 행동의 양심적 제보를 보호합니다.



Contact us

(주)ABB 코리아

대표 전화 : 1588-9907

대표 이메일 : contact.center@kr.abb.com

서울 본사

서울특별시 강남구 테헤란로 503 옥산빌딩 5층~10층

천안 공장

충청남도 천안시 서북구 3공단 4로 49

부산 Turbocharging

부산광역시 금정구 개좌로 274 2층

부산 Marine & Ports

부산광역시 해운대구 센텀중앙로 48 ACE 하이테크21 2008호

www.abb.co.kr

This report is printed on paper made from elementary chlorine-free (ECF) pulp in mills which are certified to ISO 14001. Approximately 50 percent of the wood used comes from forests certified by the Forest Stewardship Council (FSC) and the Programme for the Endorsement of Forest Certification (PEFC).



© Copyright 2015 ABB Korea. All right reserved.